



# ELIT LOF-4020-40SS

## Lynoppfanger rustfri Ø40 4m

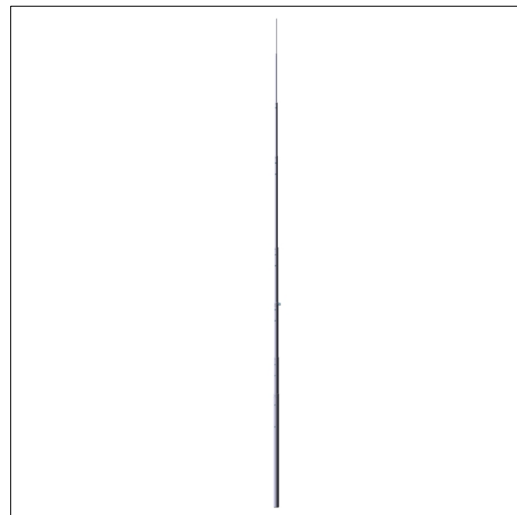
Lynoppfanger i 4m høyde laget av rustfritt stål med aluminiumsoppfanger

### Teknisk beskrivelse

Lynoppfanger for frittstående montasje laget i rustfritt stål med oppfanger i aluminium. Masten er på totalt 4m og kan inngå i et sammensatt system eller som enkeltstående oppfanger. Enkel å transportere og enkel å sette opp.

### Fordeler:

Let og værbestandig utførelse i aluminium og rustfritt stål.  
Universal og kan brukes i mange applikasjoner  
Godt valg der kobber ikke kan brukes



Produktnavn/ Art.nr/ El. nummer/ GTIN	ELIT LOF-4020-40SS/ 40150070/ / 7070810017805
I henhold til:	IEC 62561
Lengde	4000 Millimeter
Diameter fra/til	10 - 40 Millimeter
Modell / utførelse	Avlederstang, avtrappende
Materiale	Aluminium/rustfritt stål 304 (V2A)
Overflatebeskyttelse	Ubehandlet
Tilkobling	Rundleder